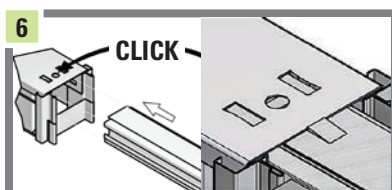
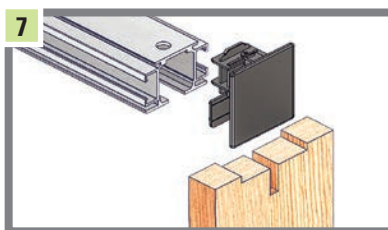
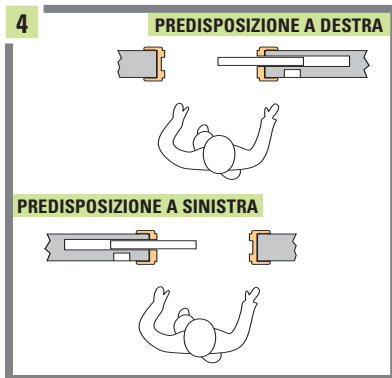
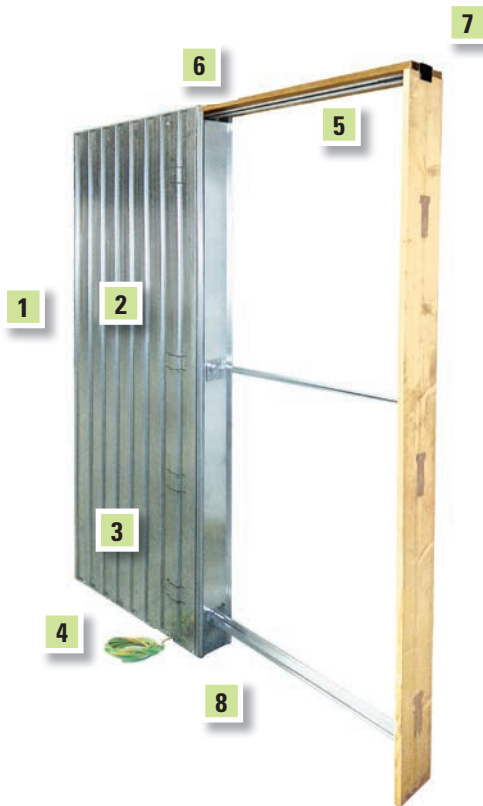
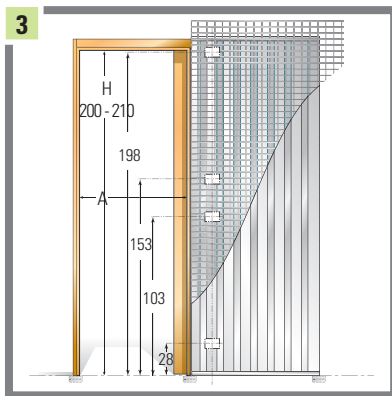


## LATERIZIO E CARTONGESSO LIGHT PREDISPOSIZIONE CABLAGGI ELETTRICI

### PUNTI DI FORZA



**1**  
Orchidea Light è la **soluzione per punti luce che recupera gli spazi, mantenendo i punti luce nel cassonetto e quindi vicino al passaggio porta.**  
Cablaggi elettrici, interruttori, prese di corrente, appliques, ecc... vengono alloggiati nella stessa parete del cassonetto.

**2**  
Controtelaio predisposto per l'inserimento di cablaggi elettrici, attraverso 4 aperture in cui è possibile inserire scatole elettriche per il passaggio cavi.

**3**  
Possibilità di inserire dispositivi elettrici **in 4 posizioni ad altezze diverse: 28 - 103 - 153 - 198 cm.**

**4**  
Su specifica del cliente, l'impianto elettrico viene predisposto a destra o a sinistra del telaio. **Su ordinazione è disponibile la predisposizione anche su entrambi i lati del cassonetto**, in questo caso lo spessore parete è 150 mm.

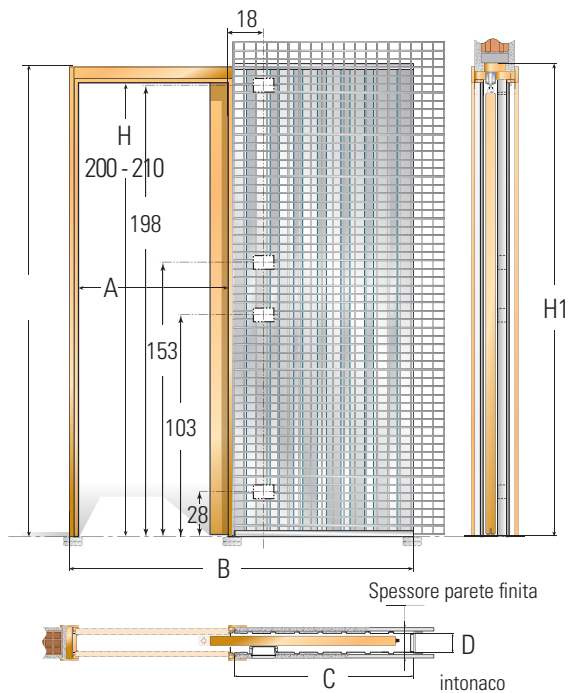
**5**  
Carrelli abbinati alla traversa **con portata 120 kg** hanno maggiore aderenza al telaio, scorrevolezza e silenziosità.

**6**  
Il fissaggio della traversa avviene con un click, grazie al blocco di sicurezza.

**7**  
Montaggio facilitato montante-traversa grazie al giunto nero, senza nessun attrezzo.

**8**  
All'insegna della praticità la guida-timone che tiene la porta in linea può essere agganciata anche a scatto in pochi istanti.

**Spessore parete 125 mm** (misura parete finita)



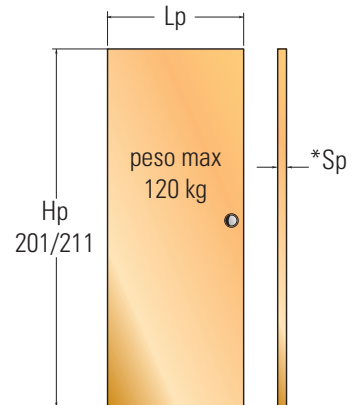
125

**NB:** è disponibile su ordinazione la **predisposizione anche su entrambi i lati del cassonetto.**

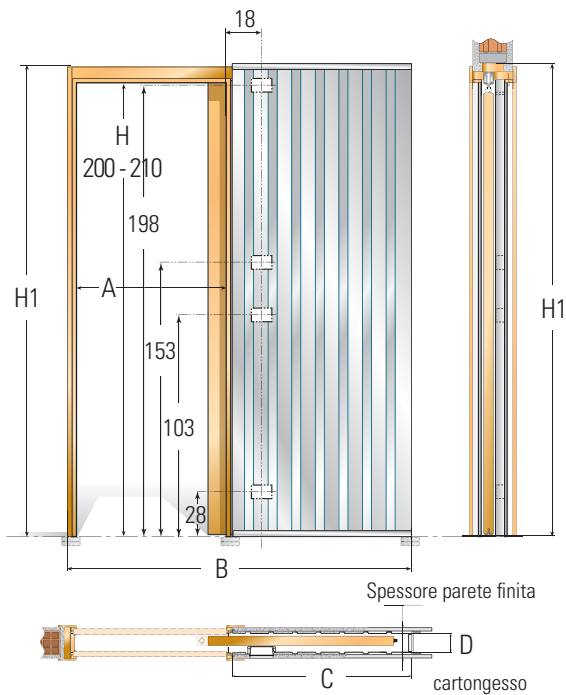


luce passaggio (A x H) cm	ingombro controtelaio (B x H1) cm	dimensioni cassonetto (C x H1) cm	sede interna D cm	pannello porta (Lp x Hp x Sp) cm
60 x (H)	133 x (H+9)	66,3 x (H+9)	6,5	61,5 x (Hp) x 5,0
70 x (H)	153 x (H+9)	76,3 x (H+9)	6,5	71,5 x (Hp) x 5,0
80 x (H)	173 x (H+9)	86,3 x (H+9)	6,5	81,5 x (Hp) x 5,0
90 x (H)	194 x (H+9)	96,3 x (H+9)	6,5	91,5 x (Hp) x 5,0
100 x (H)	214 x (H+9)	106,3 x (H+9)	6,5	101,5 x (Hp) x 5,0

misure consigliate  
\*Sp = spessore massimo consigliato



**Spessore parete 125 mm** (misura parete finita)



125

**NB:** è disponibile su ordinazione la predisposizione anche su entrambi i lati del cassonetto.



luce passaggio (A x H) cm	ingombro controtelaio (B x H1) cm	dimensioni cassonetto (C x H1) cm	sede interna D cm	pannello porta (Lp x Hp x Sp) cm
60 x (H)	133 x (H+9)	66,3 x (H+9)	6,0	61,5 x (Hp) x 4,5
70 x (H)	153 x (H+9)	76,3 x (H+9)	6,0	71,5 x (Hp) x 4,5
80 x (H)	173 x (H+9)	86,3 x (H+9)	6,0	81,5 x (Hp) x 4,5
90 x (H)	194 x (H+9)	96,3 x (H+9)	6,0	91,5 x (Hp) x 4,5
100 x (H)	214 x (H+9)	106,3 x (H+9)	6,0	101,5 x (Hp) x 4,5

misure consigliate  
\*Sp = spessore massimo consigliato

